

L'EAU POTABLE ET L'ASSAINISSEMENT : DE QUOI PARLE-T-ON ?

Eau potable

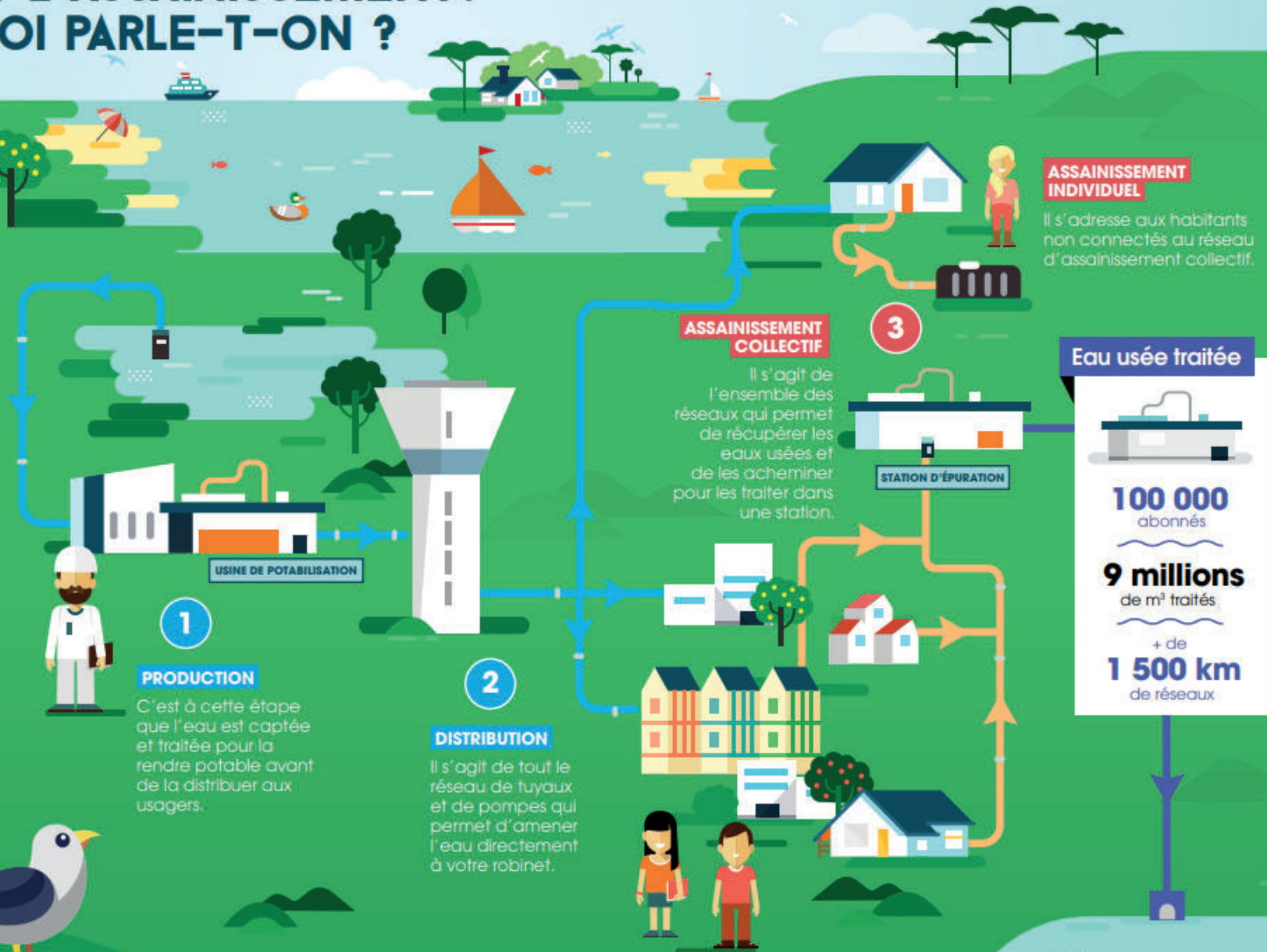


+ de **110 000** abonnés

+ de **10 millions** de m³ échangés sur notre territoire

près de **3 000 km** de réseaux souterrains

40 outils majeurs de production d'eau : usines, château d'eau, réservoirs...



1 PRODUCTION

C'est à cette étape que l'eau est captée et traitée pour la rendre potable avant de la distribuer aux usagers.

2 DISTRIBUTION

Il s'agit de tout le réseau de tuyaux et de pompes qui permet d'amener l'eau directement à votre robinet.

3 ASSAINISSEMENT COLLECTIF

Il s'agit de l'ensemble des réseaux qui permet de récupérer les eaux usées et de les acheminer pour les traiter dans une station.

ASSAINISSEMENT INDIVIDUEL

Il s'adresse aux habitants non connectés au réseau d'assainissement collectif.

Eau usée traitée



100 000 abonnés

9 millions de m³ traités

+ de **1 500 km** de réseaux

- Réseau d'eau potable
- Réseau d'eaux usées
- Réseau d'eaux usées traitées